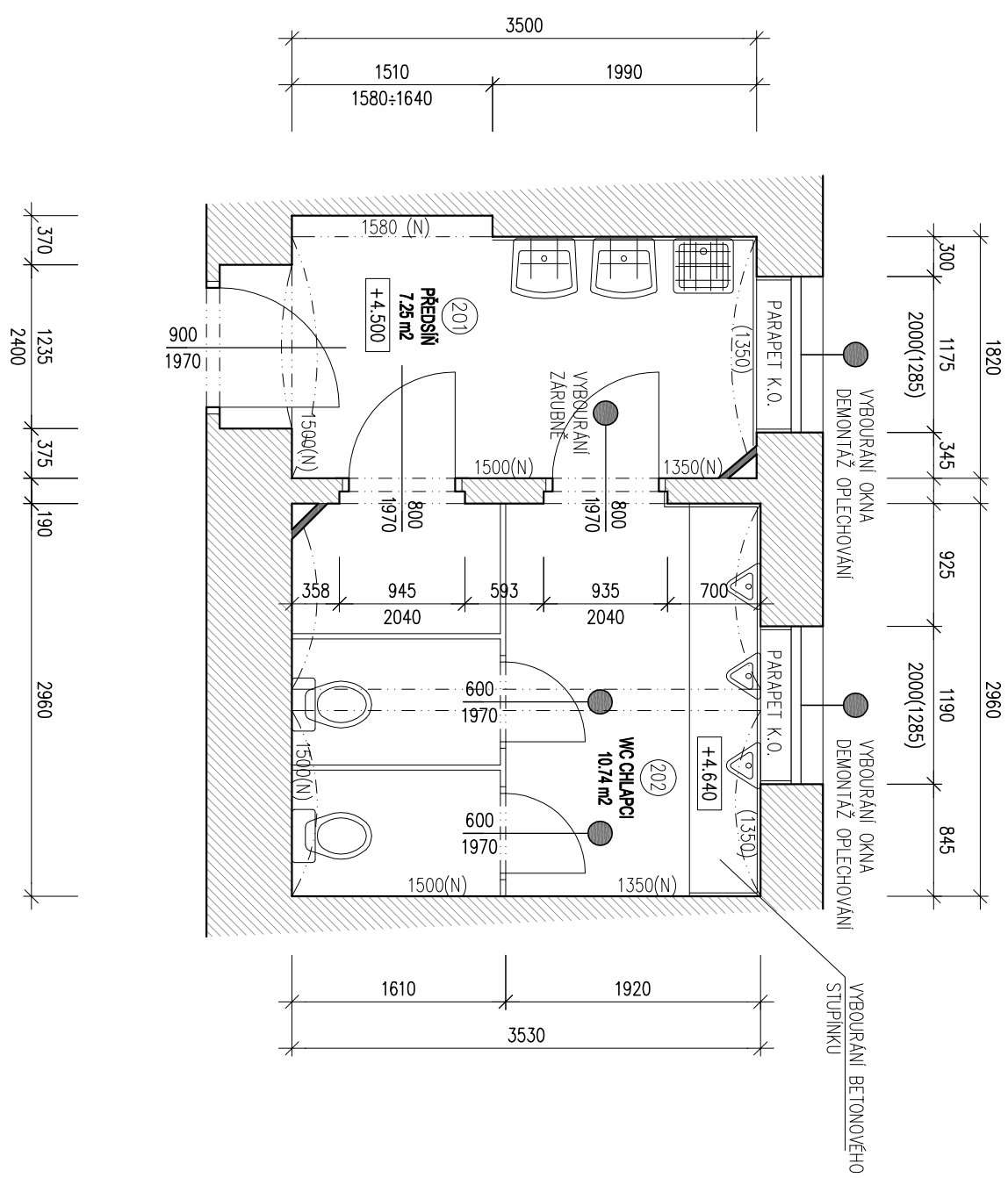
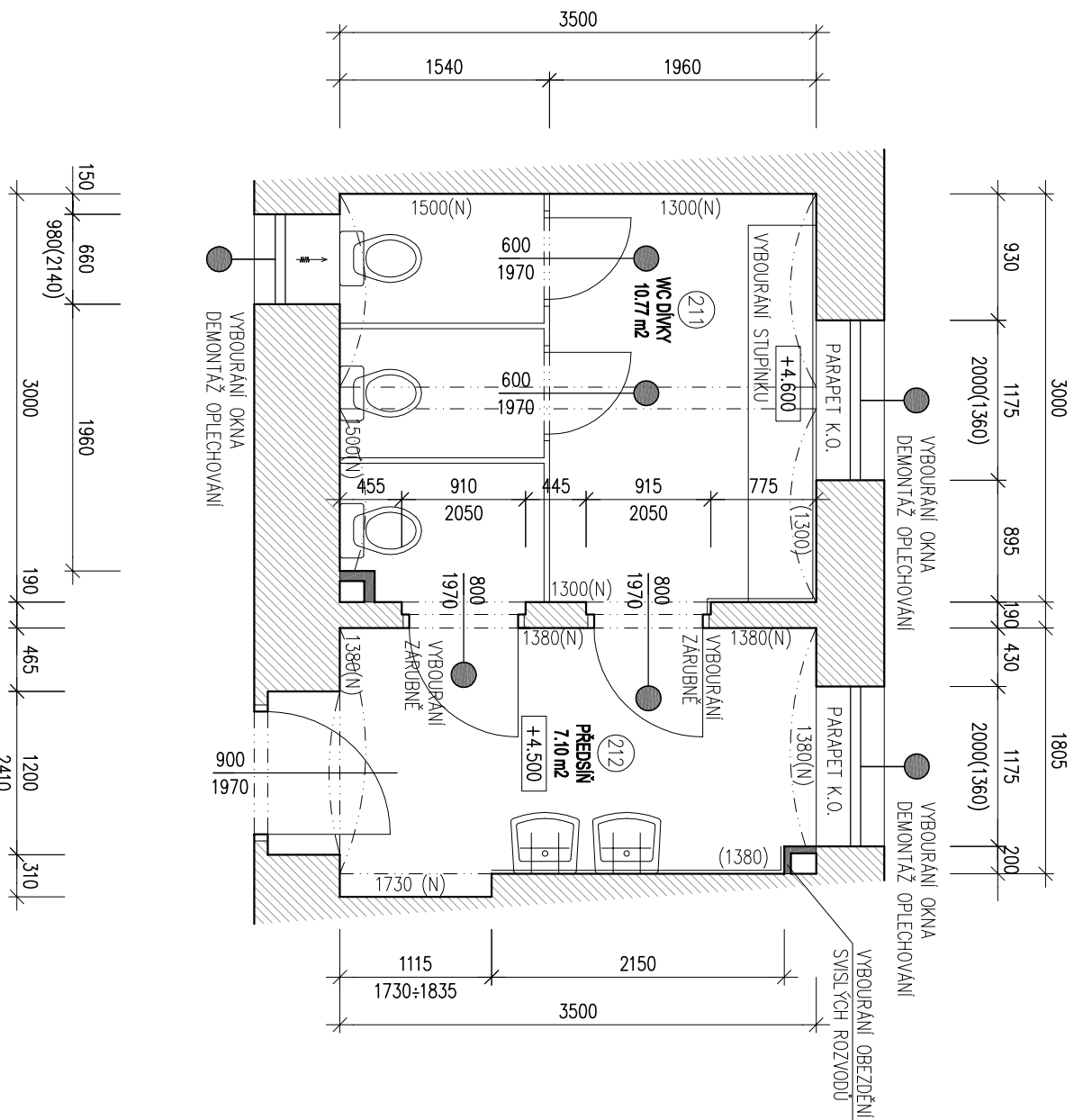


## 2.NP - WC MUŽI - PROFESORSKÝ SBOR



## 2.NP - WC ŽENY - PROFESORSKÝ SBOR



Číslo	Název úseku (m)	Plocha (m <sup>2</sup> )	Druh podlahy	Úprava stěn	Poznamenání
PC 198/0	4,15	7,25	teraco dlaho	KO v.150; KO v.155;0-150; 0,05 0,5 - 6,5 m <sup>2</sup>	1, 2a, 2b, 2c
PC 198/1	4,15		teraco dlaho	KO v.150; KO v.155;0-150; 0,05 0,5 - 10,41 m <sup>2</sup>	1, 2a, 2b, 2c
PC 198/2	4,15	10,74	teraco dlaho	KO v.150; KO v.155;0-150; 0,05 0,5 - 10,41 m <sup>2</sup>	1, 2a, 2b, 2c
PC 198/3	4,15	10,77	teraco dlaho	KO v.150; KO v.155;0-150; 0,05 0,5 - 10,44 m <sup>2</sup>	1, 2a, 2b, 2c
PC 198/4	4,15	10,77	teraco dlaho	KO v.150; KO v.155;0-150; 0,05 0,5 - 10,44 m <sup>2</sup>	1, 2a, 2b, 2c
PC 198/5	4,15	7,10	teraco dlaho	KO v.150; KO v.155;0-150; 0,05 0,5 - 6,77 m <sup>2</sup>	1, 2a, 2b, 2c
PC 198/6	4,15	7,10	teraco dlaho	KO v.150; KO v.155;0-150; 0,05 0,5 - 6,77 m <sup>2</sup>	1, 2a, 2b, 2c

## TABULKA MÍSTNOSTÍ

### LEGENDA K TABULCE MÍSTNOSTI

- 1 – výkonom slabojej dĺžky teraco veľkú peplu o nesozručných časti pokročilo nemu
- 2a – odstranení slabojej keramického obkladu ze stien a príček, veľké keramického obkladu poraze
- 2b – odstranení slabojej omietkovej náteru ze stien veľké nesozručných časti omítky
- 2c – odstranení slabojej malty ze stien veľké nesozručných časti omítky

-  STAVACÍ STAVEBNÍ KONSTRUKCE (BEZ ROZLIŠENÍ MATERIÁLU)  
 VYBOURÁNÍ ZDĚNÝCH PRŮČEK  
 BOURACÍ PRÁCE – VYBOURÁNÍ ZRUBNÉ, KERAMICKÉHO OBKLADU, DĚLICÍCH OCELOVÝCH PŘEPÁŽEK APOD.

[illegible][illegible]